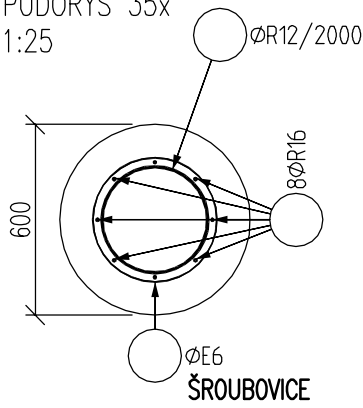


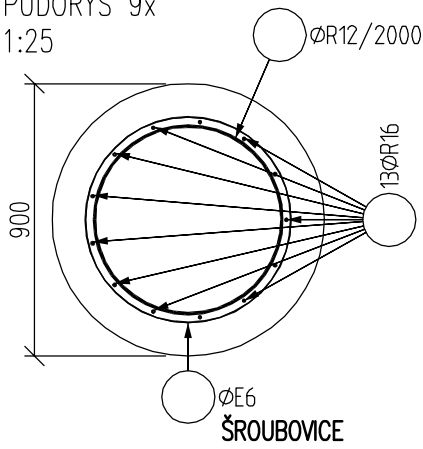
PILOTA Ø600mm

PŮDORYS 35x  
1:25



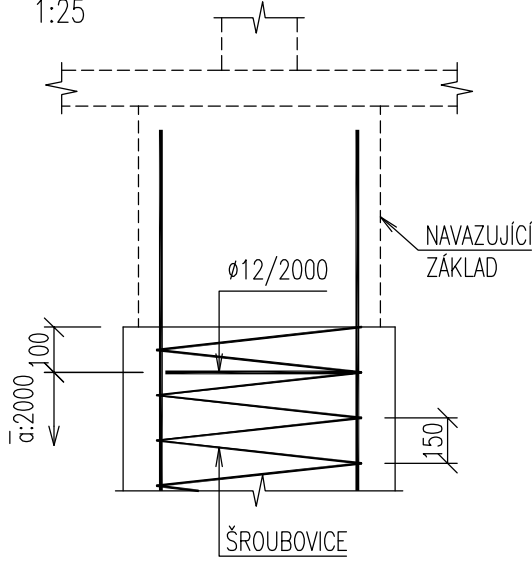
PILOTA Ø900mm

PŮDORYS 9x  
1:25



KONCOVÁ ÚPRAVA

POHLED  
1:25



NÁVRH DLE ČSN EN 1992

**BETON** C20/25 XC2 XA1 (CZ; F.1.1) – PILOTY  
– DLE ČSN P 73 2404, ČSN EN 206+A1

**VÝZTUŽ** B500B – HLAVNÍ VÝZTUŽ  
10 216 (E) – ŠROUBOVICE

- UVEDENÉ DÉLKY JSOU VZTAŽENY K VNĚJŠÍMU LÍCI PRUTU
- POLOMĚRY OBLOUKŮ JSOU POLOMĚRY OHÝBACÍCH TRNŮ
- NENAZNAČENÉ POLOMĚRY JSOU 1/2 Dr,min (TAB. 20)
- NENAZNAČENÉ ÚHLY JSOU 45°, 90° resp 180°
- CELKOVÉ DÉLKY VLOŽEK JSOU STŘIŽNÉ DÉLKY
- ROVNÉ VLOŽKY JSOU VE VÝKAZU OZNAČENÉ “\*”
- KRYTÍ: 100mm – ŠROUBOVICE
- KRYTÍ: 40mm – VÝZTUŽ VNÁVAZUJÍCÍM ZÁKLADU

POZNÁMKY

- VÝZTUŽ Ø16mm STYKOVAT V DÉLCE MIN.800mm
- ŠROUBOVICE Ø6 BUDE PROVEDENA SE STOUPÁNÍM 150mm Z HLADKÉ OCELI 10 216 (E)
- PILOTY BUDU VÝZTUŽENY KONSTRUKČNĚ POUZE V HORNÍ ČÁSTI 6m OD HLAVY PILOTY. DOLNÍ ČÁST BUDE PROVEDENA BEZ VÝZTUŽE.
- DÍLČÍ VÝZTUŽ, KTEROU NEBUDE MOŽNÉ ZATÁHNOUT DO NAVAZUJÍCÍHO ZÁKLADU UPÁLIT. ZBYVAJÍCÍ VÝZTUŽ ZÁTAHOUIT DO NAVAZUJÍCÍHO ZÁKLADU!

VÝKAZ VÝZTUŽE

VÝZTUŽ Ø6mm	...	632,0kg
VÝZTUŽ Ø12mm	...	219,0kg
VÝZTUŽ Ø16mm	...	4968,0kg
<b>CELKEM</b>	...	<b>5819,0kg</b>

SPECIÁLNÍ PROFESE :	STAVEBNĚ KONSTRUKČNÍ ŘEŠENÍ
ZODPOVĚDNÝ PROJEKTANT :	ING. PETR DUCHÁČ, ČKAIT 1006879
VYPRACOVAL :	ING. PETR DUCHÁČ, PETR.DUCHAC@POST.CZ, +420 724 787 639

0,000 = 205,650 m n.m.

SOUŘ. SYSTÉM - JTSK  
VÝŠK. SYST. - BpV

AUTOR:	ING. ARCH. ROMAN GALE, ING. ARCH. RADEK PASTERŇÝ, ING. ARCH. DAVID BUREŠ		
ZODPOVĚDNÝ PROJEKTANT:	ING. ARCH. ROMAN GALE, KŘÍDLOVICKÁ 981/25, STARÉ BRNO, 603 00 BRNO		
VYPRACOVAL:	ING. PETER BABKA, TŘ. KPT. JAROŠE 26, 602 00 BRNO		
NÁZEV STAVBY:	NOVOSTAVBA DOMU S PEČOVATELSKOU SLUŽBOU - UBYTOVACÍ ZAŘÍZENÍ PRO SENIORY		
MÍSTO STAVBY:	BRATISLAVSKÁ 51, p.č. 140/1, 141, 142, 143, 144, k.ú. BRNO-ZÁBRDOVICE	DATUM:  05 / 2020	
STAVEBNÍK:	STATUTÁRNÍ MĚSTO BRNO - BYTOVÝ ODBOR MMB, DOMINIKÁNSKÉ NÁMĚSTÍ 1, 601 67 BRNO		
STUPEŇ:	DOKUMENTACE PRO PROVÁDĚNÍ STAVBY	MĚŘÍTKO:  1:25	
ČÁST DOKUMENTACE:	D.1.2 STAVEBNĚ KONSTRUKČNÍ ŘEŠENÍ		
NÁZEV VÝKRESU:		ČÍSLO:	PARÉ:
PILOTY - SCHÉMA VÝZTUŽE		D.1.2.04	